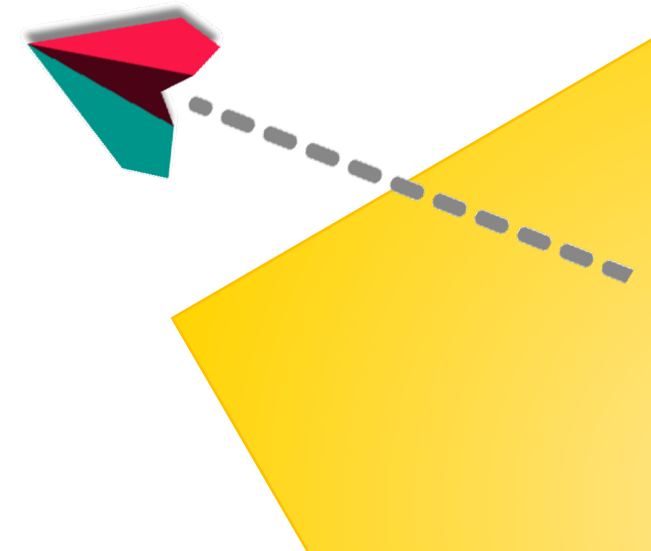


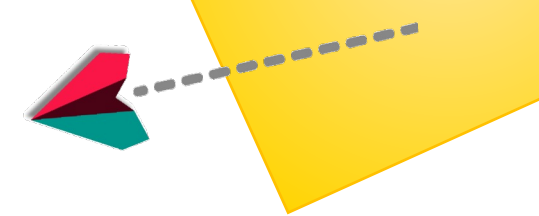


Atelier du Changement Bassin Nord

veranderatelier Zorgzone Noord

20/02/2024





Cette matinée...

Deze voormiddag...



Contexte & actions
Context & acties



Q/R – V&A



Pause & Réseau
Pauze *Netwerk*



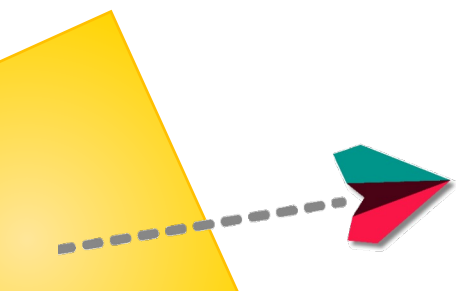
Ateliers (4 tables / 4 tafels)

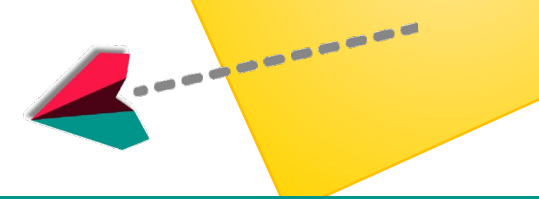


Conclusion & clôture
Conclusie & afronding



Lunch





Expo photos

Foto-expositie

Quelle image représente le mieux le bassin ?

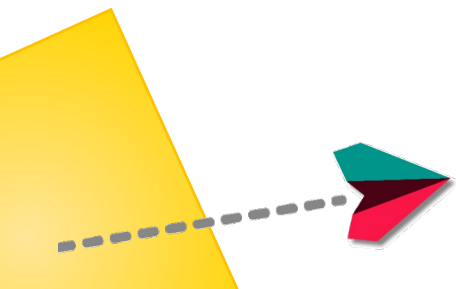
Votez pour les photos qui vous parlent.

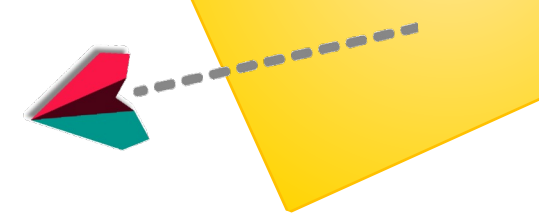
Elles serviront à illustrer le nouveau site du bassin.

Welke foto geeft de zorgzone het beste weer?

Stem op de foto die jou aanspreekt.

Deze zal worden gebruikt om de nieuwe website van de zorgzone te illustreren.

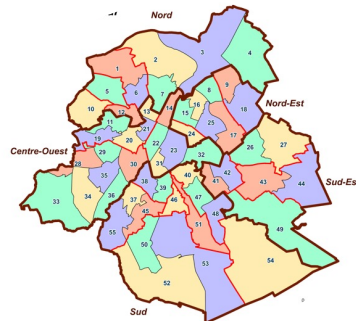




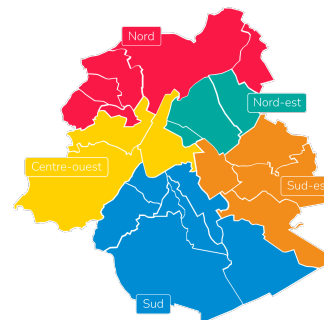
Enjeux de la territoriale / Territoriale kwesties

- > **Une approche territoriale? Pourquoi? Quels enjeux?**
Waarom een territoriale aanpak? Wat staat op het spel?
- > **La territorialité dans les réformes: Territorialiteit in de hervormingen:**
 - Cocom – Cocof : Plan Social-Santé Intégré / *Geïntegreerd Welzijns- en Gezondheidsplan*
 - Fédéral: Plan Interfédéral pour des soins intégrés / *Interfederaal Plan Geïntegreerde zorg*
- > **Concrètement, quels découpages ? En concreet, welke verdelingen?**

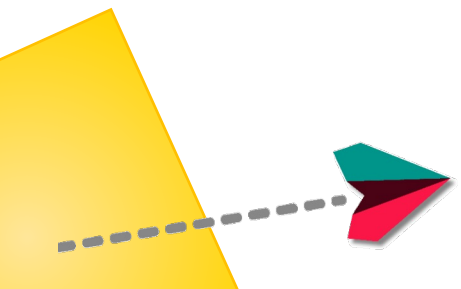
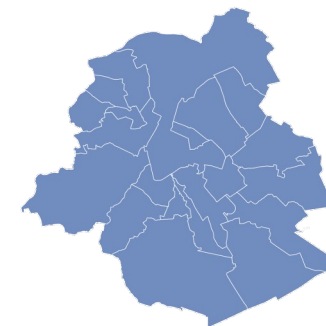
56 groupements de
quartier / wijken

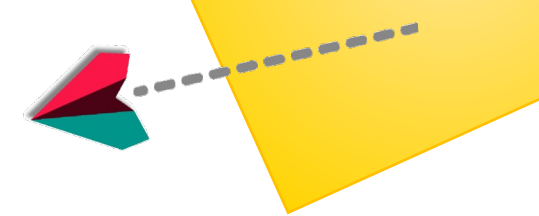


5 bassins /
zorgzones



1 Région /
Gewest

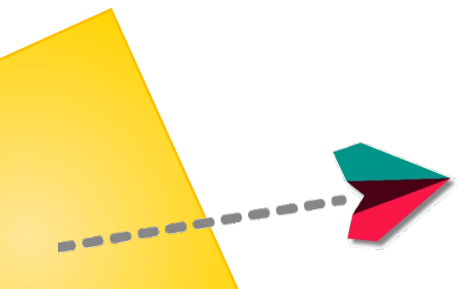


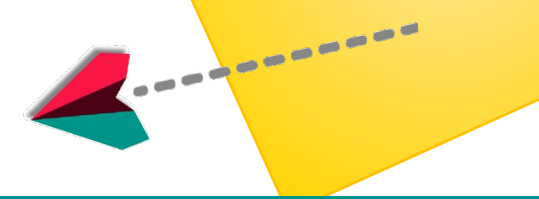


Ce qui a été mené

Wat al gedaan is

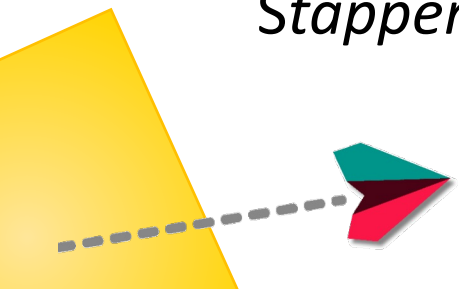
- > **Ateliers du Changement dans 5 bassins (3 cycles, oct-22; juin-23 ; oct-23)**
VeranderAteliers in de 5 zorgzones (3 fases, okt-22; juni-23 ; okt-23)
- > **Groupe d'appui au Bassin**
Zorgzone Ondersteuningsgroep
- > **Mise en œuvre concrète des missions (connaissance, réseau, coordination, prévention) > actions de démarrage**
Praktische uitvoering van missies (kennis, netwerk, coördinatie, preventie) > opstartacties

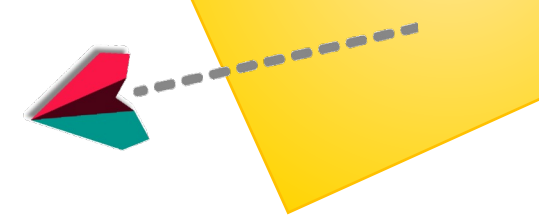




Où en sommes-nous aujourd'hui ? *Waar we vandaag staan ?*

- > **Nouvelle mission de Brusano : coordination des bassins**
De nieuwe missie van Brusano: zorgzonecoördinatie
- > **Equipe de coordination dans les 5 bassins**
Coördinatieteam in de 5 zorgzones
- > **Groupe d'appui et de mobilisation**
Ondersteunings- en mobilisatiegroep
- > **Feuille de route (actions)**
Stappenplan (acties)





vers quoi allons-nous ? *waar gaan we naartoe?*

> **Poursuite des Ateliers du changement**

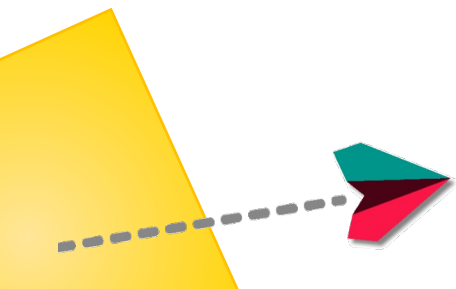
Vervolg van VeranderAteliers

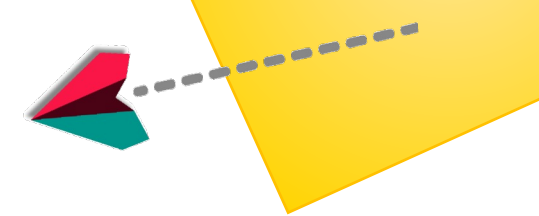
- Juin et octobre 2024 - *Juni en oktober 2024*

> **Mise en place des conseils d'aide et de soins**

Oprichting van de hulp- en zorggraden

- Conseil de l'action du bassin – *Advies rond acties zorgzone*
- Dès 2025 – *Vanaf 2025*





La feuille de route – quelques exemples

Données et connaissance:

État des lieux du bassin
(caractéristiques
géographiques,
population, besoins et
offre)

Semaine portes

ouvertes: aller à la
rencontre de
services/institutions
pour mieux se connaître
et collaborer

Pousse ma porte (point d'info population):

visibiliser les structures et
services qui offrent un
accueil social-santé tout
venant et penser leur
articulation sur le territoire

Ligne téléphonique (**helpdesk**) de
soutien et d'orientation pour les
professionnels dans la résolution
de situations complexes:

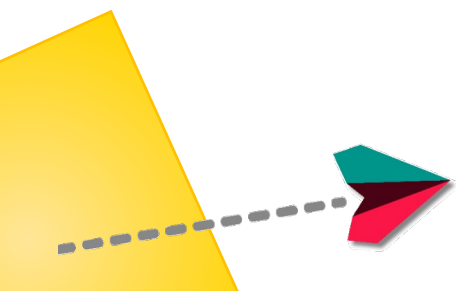
02 318 60 54

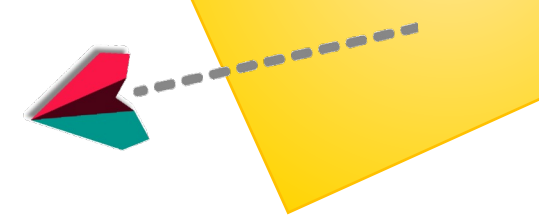
info@bassin-nord.brussels

GT thématiques: espaces ouverts à
tous les acteurs intéressés

Thèmes (4):

- Santé mentale
- Crise sanitaire
- Prévention et promotion santé
- Liaison hôpital/ambulatoire





Stappenplan - een paar voorbeelden

Gegevens en informatie:

Zorgzone overzicht
(geografische kenmerken,
bevolking, behoeften en
aanbod)

Open week: ontmoet
diensten/instellingen
om meer over elkaar te
weten te komen en
samen te werken

“Binnen zonder kloppen”

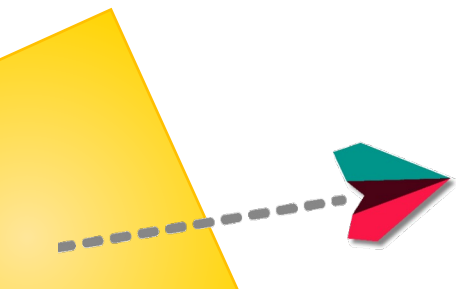
(infopunt bevolking):

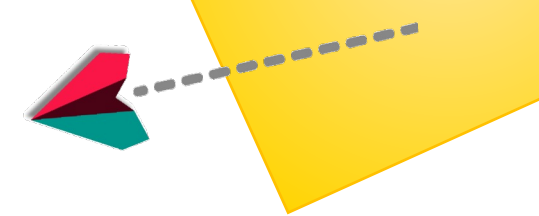
De structuren en diensten die alle
vragen behandelen met betrekking tot
het welzijns- en gezondheidsaanbod
beter zichtbaar maken. Plannen hoe ze
in de zorgzone op elkaar aansluiten.

Thematische WG'en: open voor
alle geïnteresseerde actoren
werkgroepen (4):

- geestelijke gezondheid
- gezondheidscrisis
- preventie en
gezondheidsbevordering
- verbinding
ziekenhuis/ambulante

Telefoonlijn (**helpdesk**) voor
ondersteuning en begeleiding van
professionals bij het oplossen van
complexe situaties: 02 318 60 54
info@zorgzone-noord.brussels

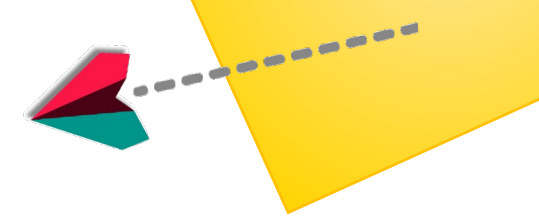




Feedback Atelier point info / infopunt bevolking Oct23

- > Points d'informations accessibles, connus et visibles
Toegankelijke, bekende en zichtbare informatiepunten
- > Philosophie d'accueil axée sur : écoute, orientation, suivi
Opvangfilosofie gebaseerd op: luisteren, begeleiden, opvolgen
- > Horaires élargis, accueil physique, sans rendez-vous, service pluridisciplinaire
Uitgebreide openingsturen, inloopdienst, multidisciplinaire dienst
- > Acteurs : maison de quartier modèle, ...
Spelers: model wijkcentrum, ...





La feuille de route – quelques exemples

Données et connaissance:

État des lieux du bassin
(caractéristiques
géographiques,
population, besoins et
offre)

**Semaine portes
ouvertes:** aller à la
rencontre de
services/institutions
pour mieux se connaître
et collaborer

Pousse ma porte (point
d'info population):
visibiliser les structures et
services qui offrent un
accueil social-santé tout
venant et penser leur
articulation sur le territoire

Ligne téléphonique (**helpdesk**) de
soutien et d'orientation pour les
professionnels dans la résolution
de situations complexes:

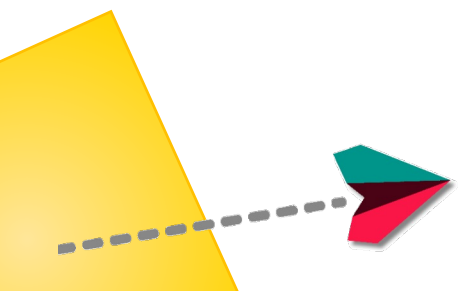
02 318 60 54

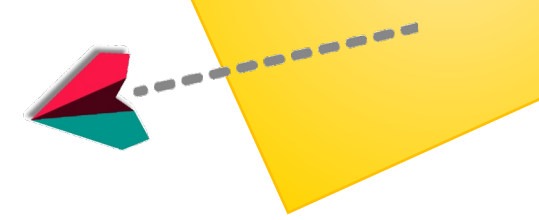
info@bassin-nord.brussels

GT thématiques: espaces ouverts à
tous les acteurs intéressés

Thèmes (4):

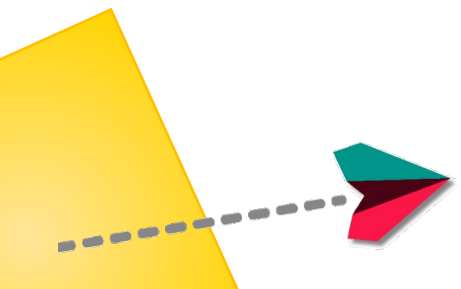
- Santé mentale
- Crise sanitaire
- Prévention et promotion santé
- Liaison hôpital/ambulatoire

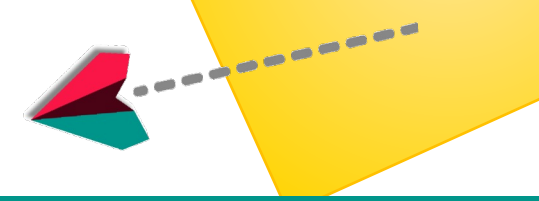




Avez-vous des questions ?

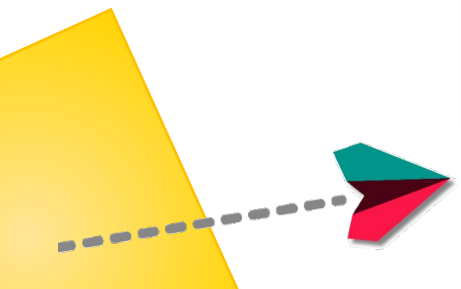
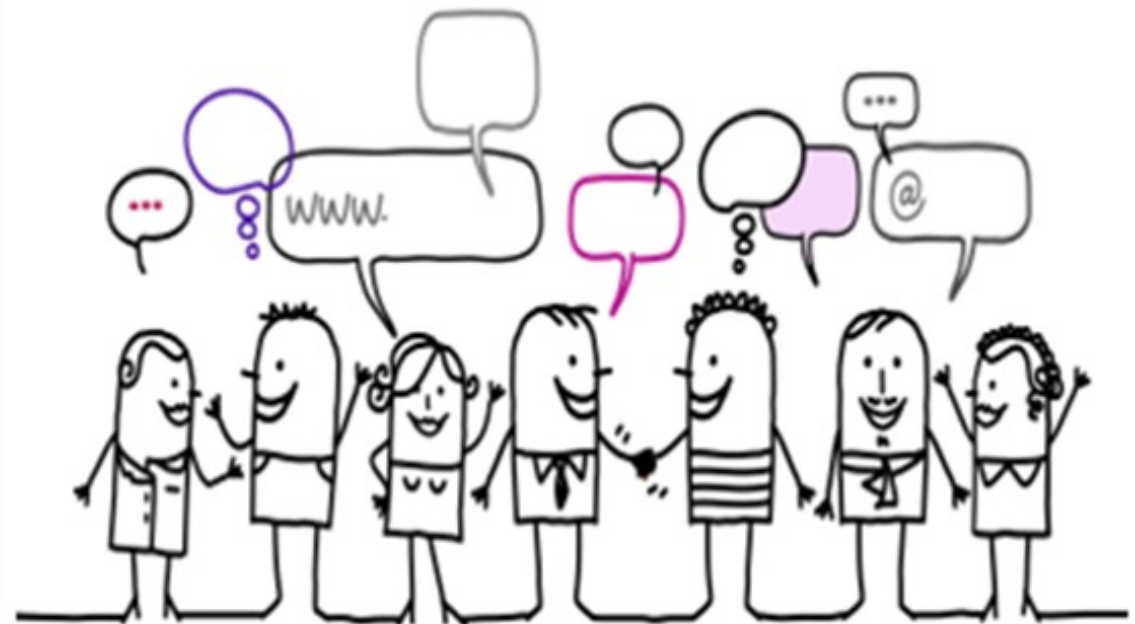
Heeft u vragen?

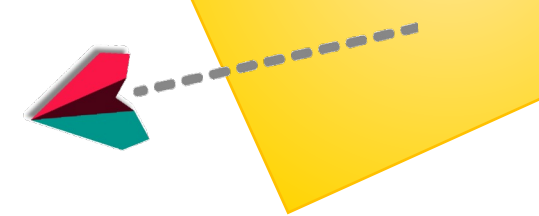




PAUSE

PAUZE





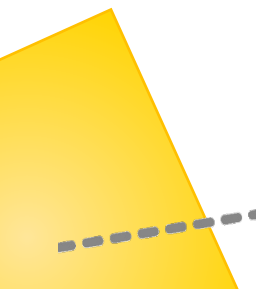
Travail de réflexion en sous-groupes

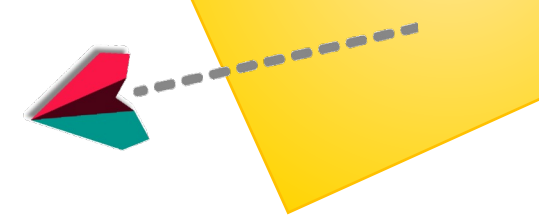
■ **Table** : Point Information Population / Label pousse ma porte
Tafel: Infopunt bevolking / "binnen zonder kloppen"

■ **Table** : Helpdesk
Tafle : Helpdesk

■ **Table** : GT Thématiques (Santé Mentale, Crise Sanitaire, Prev/prom, Hôpital/Ambulatoire)
Tafel: Thematische WG's (Geestelijke Gezondheid, Gezondheidscrisis, Preventie en gezondheidsbevordering, Ziekenhuis/ Eerstelijns en ambulante diensten)

■ **Table** : Toute autre information
Tafel: Algemene informatie





Merci pour votre participation
Dank u voor je deelname



Contact

02 318 60 54

info@bassin-nord.brussels

info@zorgzone-noord.brussels



NEXT : 04/06/2024

Evaluation - evaluatie

Plus d'info – meer info:

verander-atelier-changement.brussels

