

Le Bassin Nord-Est passe la 5ème!

De Zorgzone Noord-Oost, vooruit!

5^{ème} rencontre – 5^{de} bijeenkomst

Bassin
Nord Est
Zorgzone
Noord Oost



Programme / Programma

09.25

Brise-Glace
Ijsbreker

09.45

Ce qui bouge sur le Bassin
Vooruitgang in de zorgzone

10.00

Comment y participer?
Hoe kan je bijdragen?

10.10

Données Clés + Concepts Clés
Verschillende Data

10.30

Pause
Pauze

10.50

Tables de discussion
Overlegtafels

01 Brise-Glace / Ijsbreker



02

Ce qui bouge sur le Bassin (Général) Vooruitgang in de zorgzone (Algemeen)

Groupe d'appui au bassin (GAB)



L'équipe qui accompagne le développement du bassin



Site Internet

www.bassin-nord-est.brussels

Ondersteuningsgroep van de zorgzones

(GAB)



Het team dat de ontwikkeling van de zorgzone begeleidt



Website

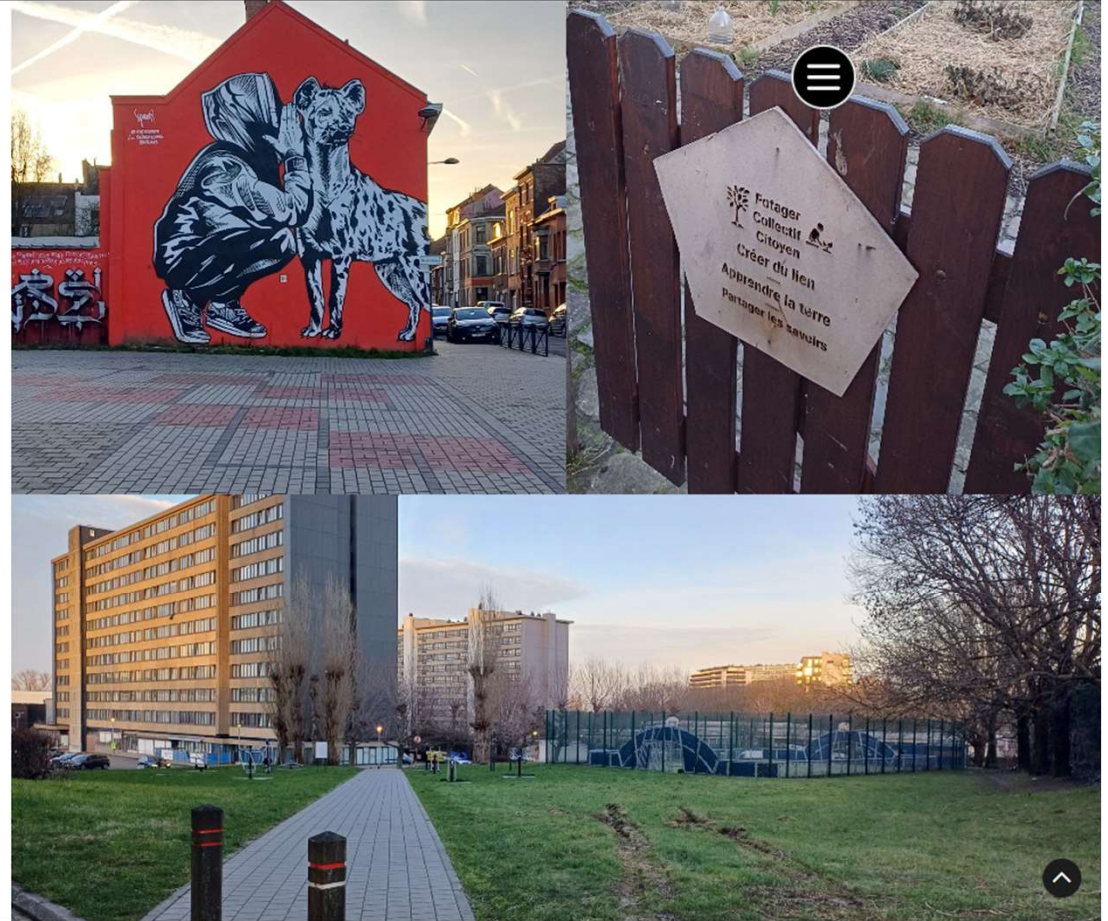
www.zorgzone-noord-oost.brussels

Bassin Nord Est

Bienvenue !

La région bruxelloise a été organisée en cinq "bassins d'aide et de soins".

Vous trouverez ici toutes les informations et l'actualité relatives au Bassin Nord-Est.



Acties

INFORMATIE VOOR PROFESSIONALS

INFORMATIE VOOR HET PUBLIEK

NETWERK

Binnen zonder kloppen !

Het versterken van de capaciteit van het netwerk om alle problemen op te vangen waarmee de mensen van het gebied worden geconfronteerd, zodat ze toegang krijgen tot de hulp en zorg die ze nodig hebben.

→ LEES MEER

Thematisch overleg

Ruimtes die open staan voor alle actoren van de welzijns- en gezondheidssector, om de uitdagingen van de zorgzone te bespreken. Geestelijke gezondheid, band ziekenhuis-ambulante zorg, gezondheidscrisis en de preventie en bevordering van de gezondheid.

→ LEES MEER

Preventie en bevordering van de gezondheid

Deelname aan gemeenschapsacties op het gebied van preventieve gezondheidszorg, waarbij methodes voor het bevorderen van de gezondheid worden geïntegreerd en waarbij erop wordt toegezien dat het hele gebied wordt gedekt.

Opendeurdagen

Bijeenkomsten om kennis te maken met de diensten en om de actoren van de zorgzone te ontmoeten.

Het aspect 'gaan naar' bevorderen

De ondersteuning van professionals en evenementen die de toegang van de bevolking tot rechten, hulp en diensten willen versterken.

→ LEES MEER

Helpdesk

Een team dat professionals naar de middelen van de zorgzone leidt wanneer ze worden geconfronteerd met problemen bij de begeleiding van begunstigden in complexe situaties.

→ LEES MEER

Bevindingen

Het ontwikkelen van de kennis van sociale-gezondheidsprofessionals in de zorgzone over de kenmerken van de bevolking, de behoeften en de sociale-gezondheidsvoorzieningen.

Agenda

ÉVÈNEMENTS À VENIR

MENSUEL

06
Juin

09:00 - 13:00

Atelier du changement

Matinée de rencontre à destination des acteurs du secteur social-santé actifs au niveau du Bassin Nord-Est.



INFORMATIONS PRATIQUES

07
Juin

09:30 - 12:00

Coordination "Seniors" de Schaerbeek

L'équipe de soutien participera au groupe de travail "Seniors" de la Coordination d'action sociale de Schaerbeek afin de présenter les missions et actions du...



INFORMATIONS PRATIQUES

26
Juin

09:00 - 11:00

Rencontre Coordination Sociale de Schaerbeek

L'équipe de soutien du Bassin sera présente lors de la réunion de la Coordination Sociale afin de présenter les actions prioritaires définies lors des...



INFORMATIONS PRATIQUES

02

Ce qui bouge sur le Bassin (Général) Vooruitgang in de zorgzone (Algemeen)

Helpdesk



Brus'Info



Prévention et promotion santé



02.318.60.57

Helpdesk



Brus'Info



Preventie en bevordering van de
gezondheid

02

Ce qui bouge sur le Bassin (Actions) Vooruitgang in de zorgzone (Acties)

Pousse Ma Porte !



Renforcer "l'aller vers"



Portes Ouvertes



Binnen zonder kloppen !



Het aspect 'gaan naar' bevorderen



Opendeurdagen



Portes ouvertes
Open deuren

18.11 → 22.11.2024

Melting Papot'



Le social-santé se rencontre dans le Bassin Sud | Sociale en gezondheidszorg ontmoet elkaar in Zorgzone Zuid.

Portes ouvertes
Open deuren

02.12 → 06.12.2024

LE GRAND *bain*

HET GROTE *bad*



Le social-santé se rencontre dans le Bassin Sud-Est | Sociale en gezondheidszorg ontmoet elkaar in Zorgzone Zuid-Oost

Bassin
Nord Est
Zorgzone
Noord Oost

02

Ce qui bouge sur le Bassin (CT) Vooruitgang in de zorgzone (TO)

Santé Mentale



Prévention &
Promotion de la Santé



Crise



Hôpital/Ambulatoire



23/09



Geestelijke gezondheid



Preventie &
gezondheidsbevordering



Crisis



Hôpital/Ambulatoire



30/09



02

Ce qui bouge sur le Bassin (Réformes) Vooruitgang in de zorgzone (Hervormingen)

Arrêté d'exécution

- mise en œuvre DOC 12/23 et 01/24
- clarification rôles et missions
- délimitations géographiques

Réformes (Psybru)



Uitvoeringsbesluiten

- Uitvoering DOC 12/23 en 01/24
- Verduidelijking functie en missies
- Geografische afbakening

Hervormingen (Psybru)



Update réforme PPL

Update hervorming ELP

Joachim Donner

Ambassadeur PsyBru Nord-Est de Bruxelles (1030, 1210 & 1140)
Référént régional projet PPL prison

Regionale projectverantwoordelijke ELP gevangenis

Rappel : philosophie convention PPL

Herinnering: filosofie van de ELP-conventie



- Projet pilote PPL (Fédéral : INAMI – SPF SANTE PUBLIQUE)
 - Rappel:
 - Philosophie = améliorer accessibilité (financière, géographique & déstigmatisante) des soins psys pour la population.
 - Accessible à tous, seule condition = être en ordre de mutuelle.
 - Objectif : prévention, détection précoce, auto-soin, traitement, orientation, etc.
 - Nombre de séances individuelles limités :
 - 8 à 28 adultes
 - 10 à 30 enfants et adolescents.

- Pilootproject ELP (Federaal: RIZIV – FOD VOLKSGEZONDHEID)
 - Herinnering:
 - Filosofie = toegankelijkheid van psychische zorg verbeteren (financieel, geografisch & zonder stigma) voor de bevolking.
 - Toegankelijk voor iedereen, enige voorwaarde = in orde zijn met de mutualiteit.
 - Doel:
 - Preventie
 - Vroege opsporing
 - Zelfzorg
 - Behandeling
 - Doorverwijzing, enz.
 - Aantal individuele sessies beperkt:
 - 8 tot 28 voor volwassenen
 - 10 tot 30 voor kinderen en adolescenten

Rappel : philosophie convention PPL

Herinnering: filosofie van de ELP-conventie



- Grandes nouveautés nouvelle convention 2024 - 2026 :
 - Gratuité – de 24 ans séances individuelles & collectives
 - à partir de 24 ans = 4 (si BIM) /11€ individuel & 2,5€ groupe thérapeutique
 - Cycle de GT illimités (individuels reste limité)
 - Système de disponibilité + modifications site internet, etc.
 - Projets spécifiques : TCA, détenus, soutien à la 1^{ère} ligne, etc.

- Grote vernieuwingen in de nieuwe conventie 2024 - 2026:
 - Gratis voor -24-jarigen, zowel individuele als groepsessies
 - Vanaf 24 jaar = 4 (indien BIM) / 11€ individueel & 25€ voor therapeutische groepen
 - Onbeperkte GT-cycli (individuele sessies blijven beperkt)
 - Systeem van beschikbaarheid + aanpassingen op de website, enz.
 - Specifieke projecten: eetstoornissen bij gedetineerden, ondersteuning van de eerstelijnszorg, enz.

Etat des lieux PPL Nord-Est Bruxelles : Stand van zaken ELP Noordoost Brussel:

- 1030 :
 - 36 PPL indépendants & salariés
 - 10 offres de groupe thérapeutiques
 - Lieux d'accroches / services conventionnés : structures médicales, services insertion par le logement, ONE, etc.
- 1140 :
 - 18 PPL indépendants / salariés
 - 1 groupe thérapeutique
 - Lieux d'accroches / services conventionnés : centre multidisciplinaires, médicaux, écoles, etc.
- 1210 :
 - 12 PPL indépendants & salariés
 - 2 groupes thérapeutiques,
 - Lieux d'accroches / structures conventionnées: maison médicale – pluridisciplinaire, ONE, planning familial, etc.

- 1030:
 - 36 zelfstandige en loontrekkende ELP
 - 10 aanbiedingen voor therapeutische groepen
 - Contactpunten / gecontracteerde diensten: medische structuren, diensten voor woningvoeging, ONE, enz.
- 1140:
 - 18 zelfstandige en loontrekkende ELP
 - 1 therapeutische groep
 - Contactpunten / gecontracteerde diensten: multidisciplinaire medische centra, scholen, enz.
- 1210:
 - 12 zelfstandige en loontrekkende ELP
 - 2 therapeutische groepen
 - Contactpunten / gecontracteerde structuren: medische huizen – multidisciplinair, ONE, gezinsplanning, enz.

Etat des lieux PPL Nord-Est Bruxelles (suite): Stand van zaken ELP Noordoost Brussel (vervolg):

→ Saturation des budgets alloués au projet PPL mais :

1. Continuité du développement des lieux d'accroches – vindplaats
 - Collaboration avec un.e PPL indépendant.e de par la mise à disposition d'un local aux réseaux de santé mentale (win – win)
 - Exemples : écoles, ONE, haute école, AMO, centre médicaux, centre ISP, sportif, etc.

→ Budgetten voor het ELP-project zijn verzadigd, maar:

1. Voortzetting van de ontwikkeling van contactpunten – vindplaats:
 - Samenwerking met een zelfstandige ELP door het beschikbaar stellen van een ruimte aan de geestelijke gezondheidsnetwerken (win-win)
 - Voorbeelden: Scholen, ONE, Hoge school, AMO, Medische centra, ISP-sportcentrum, enz.

Etat des lieux PPL Nord-Est Bruxelles (suite):

Stand van zaken ELP Noordoost Brussel (vervolg):

2. Accent sur le développement du volet collectif :

- Possibilité de développer du groupe thérapeutique (coanimation PPL – autre intervenant, 4 à 15pp, 2h, rémunération du coanimateur)
- Possibilité de développer de la fonction communautaire (atelier sensibilisation, informer & sensibiliser sur une problématique en lien avec la SM, + de 10 pp, pas d'encodage de NISS)

3. Possibilité de se former en lien avec santé mentale (partage expertise, formation, etc.).

- <https://psybru.be/fr/partage-d-expertise>

2. Nadruk op de ontwikkeling van de collectieve component:

- Mogelijkheid tot ontwikkeling van therapeutische groepen (co-animatie ELP – andere tussenpersoon, 4 tot 15 personen, 2 uur, vergoeding van de co-animator)
- Mogelijkheid tot ontwikkeling van de gemeenschapsfunctie (sensibilisatieatelier, informeren & sensibiliseren over een probleem in verband met geestelijke gezondheid, meer dan 10 personen, geen NISS-codering)

3. Mogelijkheid tot opleiding in verband met geestelijke gezondheid (expertisedeling, opleiding, enz.)

- <https://psybru.be/fr/partage-d-expertise>

Merci pour votre attention! Bedankt voor uw aandacht!

- Pour toute information, demande de présentation en équipe ou de rendez-vous pour discuter d'un projet :

Voor alle informatie, vraag om presentatie in team of afspraak om een project te bespreken:

Joachim Donner

Référent pour les communes de 1140, 1030, 1210 & 1130

j.donner@psybru.be (FR-NL)

0477 38 64 32



Betaalbare psychologische zorg

Des soins psychologiques abordables

En individuel **11€** Individuele sessie
(6€ pour les bénéficiaires de l'intervention majorée) (6€ rechtshebbende verhoogde tegemoetkoming)

En groupe **2,5€** Groepssessies

Voor meer informatie, surf naar www.psybru.be

Votre santé mentale est importante

Adultes - Seniors
Un moment difficile? Vous vous sentez seul, fatigué, ennuyé, en colère, ou en crise? Vous avez besoin de quelqu'un pour vous accompagner d'un point de vue professionnel, de base ou de haut?

Adolescent.e.s
Tu es mal équilibré, dans un rapport avec tes amis, ta famille, à la maison ou ailleurs? Tu n'es pas en accord avec tout ça?

Enfants
Votre enfant éprouve des difficultés et vous souhaitez en parler avec un.e professionnel.le?

Des soins psychologiques abordables

En individuel ou en groupe

Qu'est-ce que c'est? Comment faire?

Des psychologues conventionnés.e.s proches de chez vous.

Dans votre quartier, dans leur cabinet, dans les lieux que vous fréquentez régulièrement.

Cette offre est disponible dans différentes langues.

Comment faire?

1. Trouvez un.e psychologue près de chez vous en individuel ou en séance de groupe via www.psybru.be.
Ce service est assuré par des professionnels qualifiés, travaillant dans un cadre sécurisé.
2. Prenez rendez-vous avec le psychologue de votre choix et précisez que vous venez dans le cadre de PsyBru.
3. Pas de démarches administratives, présentez-vous avec votre carte d'identité au rendez-vous.

Combien coûte une séance?

La première séance est gratuite

Essaie

En individuel **14,4€**
En groupe **2,5€**

Pourquoi ces prix?
L'INAMI prend en charge la plus grande partie du coût des séances.

*Médicaments de l'Intervention Majorée

03

Comment y participer? (Introduction)

Hoe kan je bijdragen? (Introductie)

Co-Construite

Expériences antérieures
ADC
Rencontres exploratoires sur la gouvernance
Les textes

Co-constructie

Vroegere ervaringen
Verander Ateliers
Verkennde ontmoetingen over bestuur
Teksten

Ce qu'on vise

Gouvernance participative, collaborative,
transparente
Diversité des points de vue
Principes d'action et modalités de travail

Wat we willen bereiken

Een participatief, collaboratief en
transparent bestuur
Diversiteit van de standpunten
De actieprincipes en werkmethoden

03

Comment y participer? (Bassin) Hoe kan je bijdragen? (Zorgzone)

Le **Conseil de l'action du bassin**

Ouvert aux acteurs du bassin
Dans la continuité des ADC
Octobre 2024

Vision collective des **besoins**
Définition d'**objectifs** opérationnels
Contribuer à la réalisation et à l'évaluation
du **plan d'action**

De **Actieraad van de zorgzone**

Open voor de professionelen uit de
zorgzone
In de vervolging van de Verander Ateliers
Oktober 2024

Collectieve visie ontwikkelen **over de
behoeften**
Operationele **doelstellingen** definiëren
Bijdragen tot het uitvoeren van het
actieplan en de evaluatie ervan

03

Comment y participer? (Bassin)

Hoe kan je bijdragen? (Zorgzone)

Les Concertations thématiques

Ouvert aux acteurs du bassin
Septembre 2024
4 thématiques

Assurer une fonction de veille
Suivre les actualités
Identifier les ajustements
Proposer des actions prioritaires

De Thematische Overleg

Open voor de werkers uit de zorgzone
September 2024
4 thema's

Waken over de behoeften
De actualiteit opvolgen
aanpassingen in het aanbod/de
samenwerking identificeren
Prioritaire acties voorstellen

03

Comment y participer? (Bassin) Hoe kan je bijdragen? (Zorgzone)

Le Groupe mobilisation (ZOGAB)

Ouvert aux acteurs ayant une mission d'appui aux réseaux locaux

Mobiliser le terrain

Soutenir l'**articulation** des politiques loco-régionales

Assurer la **liaison** entre les concertations et le conseil

De Mobilisatiegroep (ZOGAB)

Open voor de werkers met een ondersteunende opdracht binnen het lokale netwerk

De professionelen mobiliseren

de **verbanden** ondersteunen tussen het lokaal en het regionaal beleid
de **link** verzekeren tussen overleg en raad

03

Comment y participer? (Région)

Hoe kan je bijdragen? (Regio)

Le Conseil de l'action régional

Ouvert aux acteurs ayant une mission régionale

03 Juillet 2024

Définir les objectifs opérationnels

Plan d'action

Cohérence et complémentarité

De Gewestelijke actieraad

Open voor professionals met een opdracht binnen het gewest

3 Juli 2024

de operationele doelstellingen vastleggen

Actieplan

de coherentie en de complementariteit

03

Comment y participer? (Région)

Hoe kan je bijdragen? (Regio)

Le Groupe de travail données

Faciliter la mise à disposition de données

Le Groupe de travail participation et méthodes

Favoriser la participation citoyenne, de certains publics et l'action communautaire

Le Groupe mobilisation

Mobiliser le terrain

De Werkgroepen voor gegevens

Vergemakkelijken van het ter beschikking stellen

De Werkgroep participatie en methode

Om burgerparticipatie, participatie van bepaalde doelgroepen en gemeenschapsactie aan te moedigen

De Mobilisatiegroep

Het terrein mobiliseren

03

Comment y participer? (Que fait Brusano?)

Hoe kan je bijdragen? (Wat doet Brusano?)

Appui & Innovation, Recherche & Communication, Ressources & Gestion



CA & AG

S'assure de la présence des conditions nécessaires à la réalisation des missions

Articulation et Complémentarité

Ondersteuning & Innovaties, Onderzoek & Communicatie, Middelen & Beheer



RvB & AV

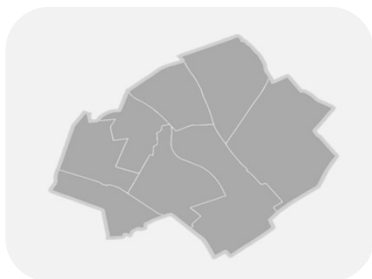
Het verzekeren dat de voorwaarden die vereist zijn voor het vervullen van de opdrachten

Verbanden en complementariteit

05 Questions
Vragen



04 Le Ba



8

quartiers

4

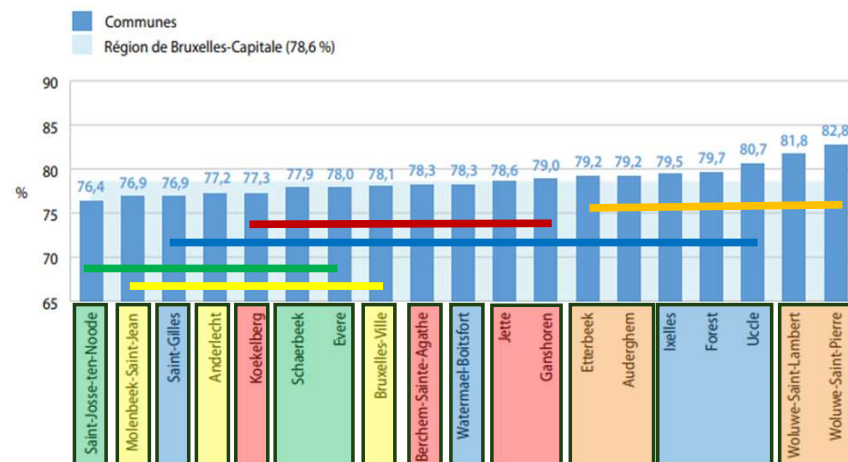
CLSS

201 263

Habitant-es

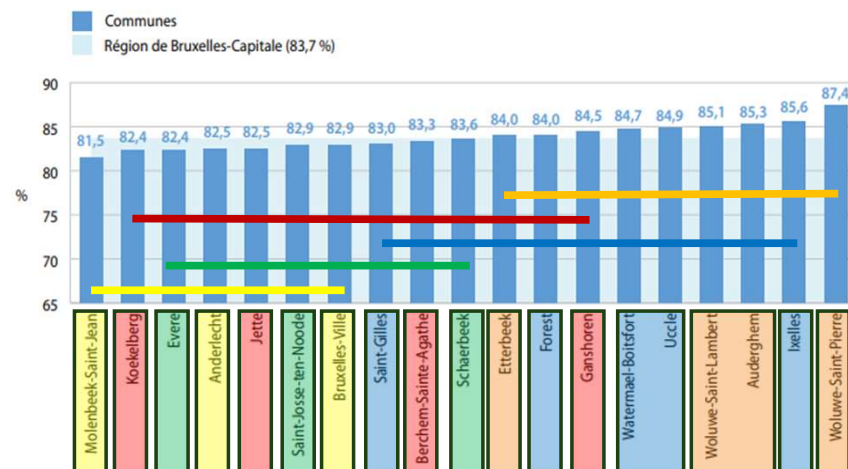
Bassin
Nord Est
Zorgzone
Noord Oost

6-6 Espérance de vie des hommes par commune de résidence, Région bruxelloise, 2016-2020



Source : Statbel ; Observatoire de la Santé et du Social de Bruxelles, Bulletins statistiques de décès

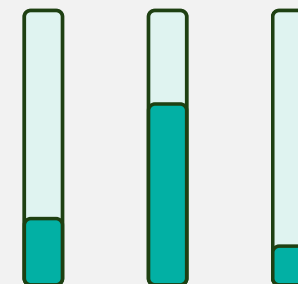
6-7 Espérance de vie des femmes par commune de résidence, Région bruxelloise, 2016-2020



Source : Statbel ; Observatoire de la Santé et du Social de Bruxelles, Bulletins statistiques de décès

36.21

Âge moyen (2022)



0-17

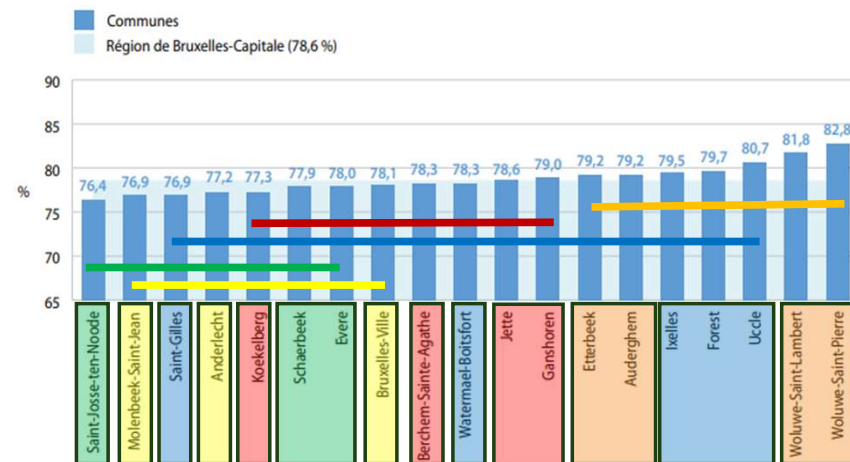
16-64

+65



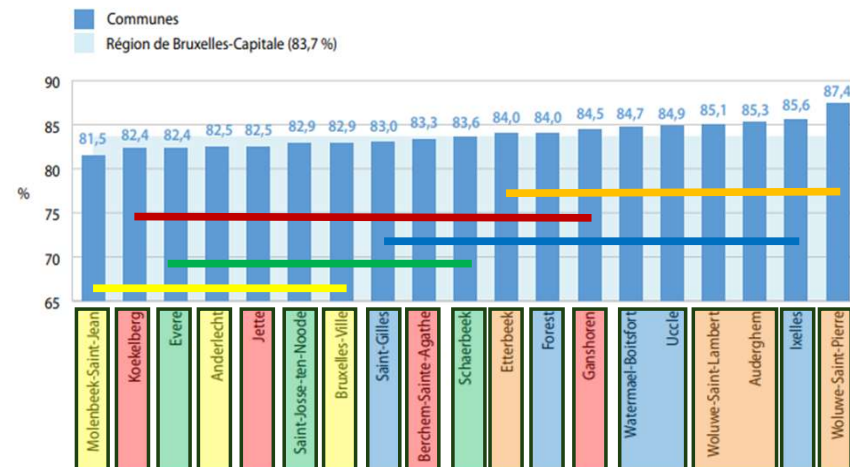
Revenu Médian
Espérance de Vie
Maladies Chroniques

6-6 Espérance de vie des hommes par commune de résidence, Région bruxelloise, 2016-2020



Source : Statbel ; Observatoire de la Santé et du Social de Bruxelles, Bulletins statistiques de décès

6-7 Espérance de vie des femmes par commune de résidence, Région bruxelloise, 2016-2020



Source : Statbel ; Observatoire de la Santé et du Social de Bruxelles, Bulletins statistiques de décès

04

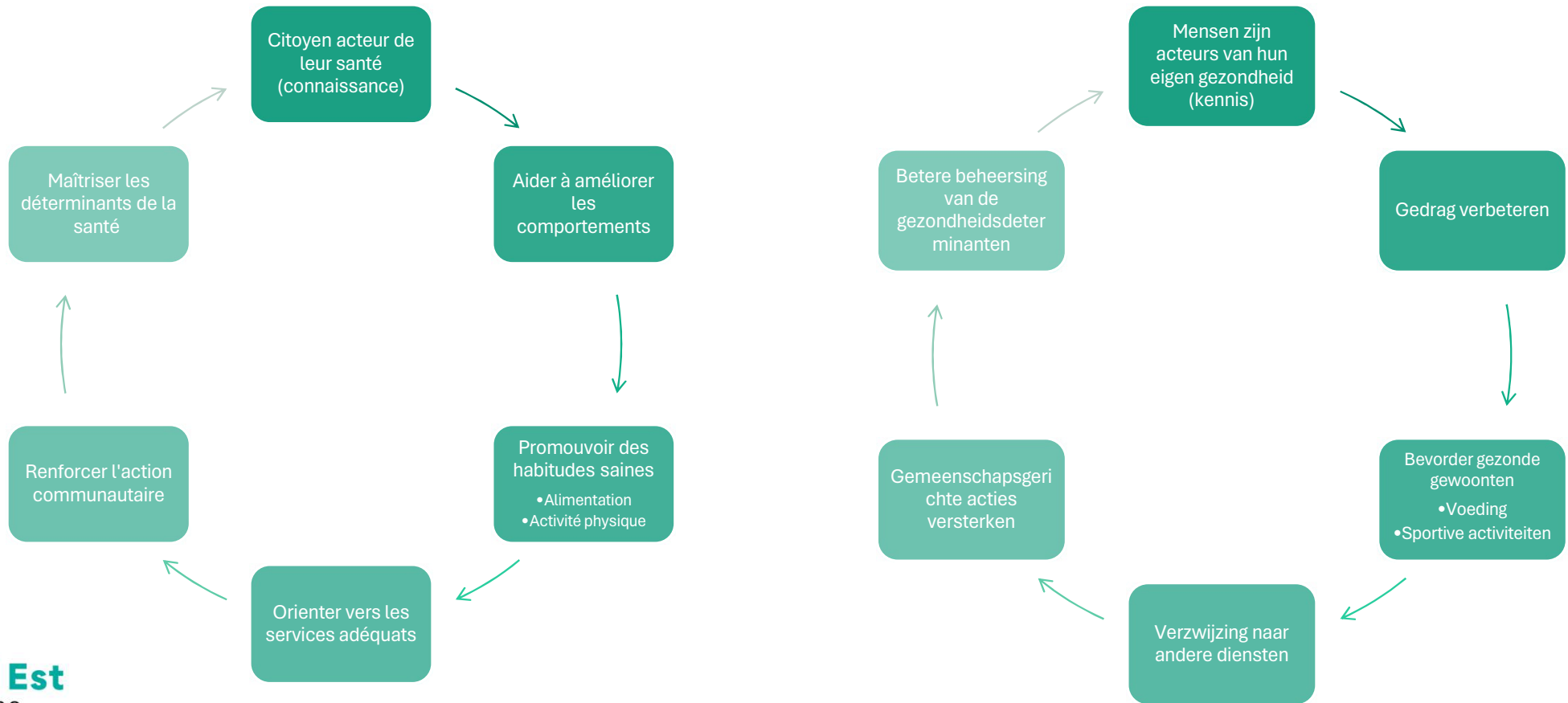
Quelques concepts clés...*La prévention*

Enkele sleutelconcepten...*Preventie*



04

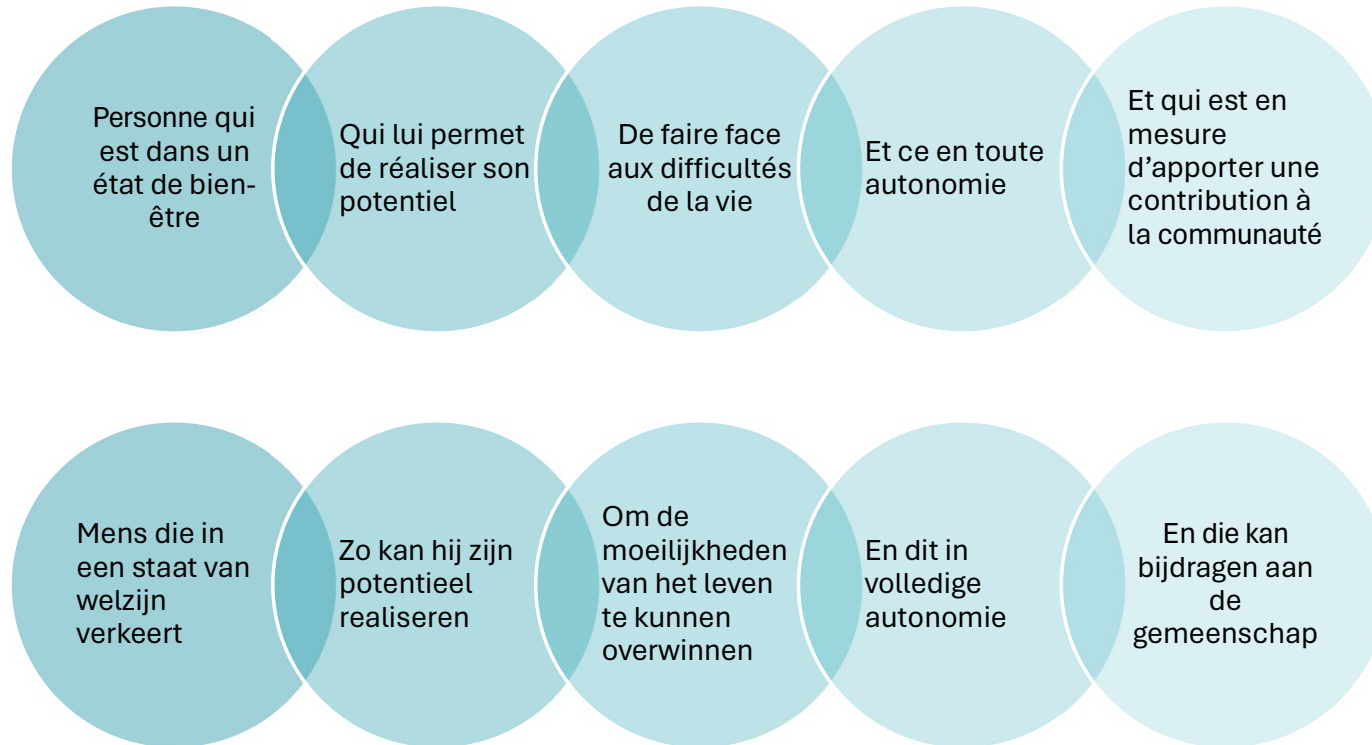
Quelques concepts clés...*La promotion Santé* Enkele sleutelconcepten...*Gezondheidsbevordering*



04

Quelques concepts clés...*Santé mentale*

Enkele sleutelconcepten...Geestelijke gezondheidszorg



Démarche communautaire

Définition

Noa Michel

Rassin



La démarche communautaire en santé

	LES ACTEUR·TRICES	LES RESSOURCES	L'IMPLICATION
ACTION INDIVIDUELLE ET PRÉVENTION	Unique	Propres	Motivation personnelle ciblée sur un problème
ACTION COLLECTIVE ET PRÉVENTION	Plusieurs et entre-soi	Propres	Motivation du groupe ciblé sur un problème
ACTION COMMUNAUTAIRE EN PRÉVENTION	Ensemble et de nature différente	Multiples (propres et externes) et partagées	Motivation d'une communauté d'activité ciblée
ACTION COMMUNAUTAIRE EN SANTÉ	Parties prenantes ensemble	Multiples (propres et externes) et partagées	Motivation d'une communauté ciblée sur l'amélioration de sa santé-bien-être + perspective de changement global pour l'ensemble de la société

Empowerment, participation et émancipation



Empowerment (ou empouvoirement) dans les demcoms

acquisition de capacités par individus et communautés

pour **agir** sur la santé et l'environnement de vie

afin **d'améliorer** les conditions de vie

et in fine **réduire** inégalités sociales de santé

Le projet diabète



L'appétit des indigestes: un exemple d'action communautaire en santé mentale



05 Questions
Vragen



Pause/ Pauze



05

Tables de discussion Overlegtafels

Objectifs

- Définir le contenu des deux 1ère *Concertations Thématiques* : **Santé mentale (23/09) & prévention et promotion de la santé (30/09)**
- Identification des **publics/thématiques**
- Identifier les **obstacles à l'accès**.
- Identifier **les acteurs** pouvant être intéressés.

Doelstellingen

- De inhoud de twee eerste thematische overleggen vastleggen: **Geestelijke Gezondheid (23/09) & Preventie en gezondheidsbevordering (30/09)**
- Identificeren van het **publiek / de thematieken**
- Identificeren van de **toegangsproblemen**
- Identificeren van de **professionelen** die zouden kunnen bijdragen.

05

Tables de discussion Overlegtafels

Méthode

- **Prénom & structure**
- **Individuellement:**
 - **Réflexions** sur 3 questions sur post-its.
- **En sous-groupe :**
 - **Concertation** sur les 3 questions afin d'identifier 1 ou 2 priorités.
 - Répondre à la **4ème question** sur base de la priorité identifiée.
- **En groupe:**
 - **Discussions** et **échange** en groupe
 - **Synthèse** des échanges & questions

Methodologie

- **Naam & structuur**
- **Individueel:**
 - **Antwoord** van 3 vragen op een post-it.
- **In subgroep :**
 - **Overleg** over de 3 vragen om 1 of 2 prioriteiten vast te leggen.
 - De **4de vraag** beantwoorden op basis van de geïdentificeerde prioriteit.
- **In groupe:**
 - **Discussies** en **overleg**
 - **Samenvatting** van de overleg & vragen

05

QUESTIONS: Prévention et promotion de la santé **VRAGEN: Preventie en gezondheidsbevordering**

1. Lorsque nous évoquons la prévention et promotion à la santé, quel public ou quelle thématique sont les plus pertinentes, selon vous, pour les communes de Schaerbeek, Saint-Josse et Evere ?

2. Quels sont, selon vous, les principaux obstacles d'accès aux services social/santé pour le public ou la thématique que vous avez identifié ?

3. Quels acteurs pourraient contribuer à répondre aux besoins du public ou de la thématique identifiée et aux réflexions ?

4. Comment la démarche communautaire en santé peut-elle être imaginée pour soutenir le public cible ou traiter la thématique identifiée ?

1. Aan welke thematiek of publiek denk je als we het hebben over preventie en gezondheidsbevordering?

2. Wat zijn de toegangsproblemen tot de sociale/gezondheidsdiensten voor het gekozen publiek of thematiek?

3. Welke professionelen kunnen bijdragen om over de noden van de aangeduide publiek of thematiek na te denken?

4. Hoe kan Community Health worden gebruikt om het geïdentificeerde thematiek of publiek te ondersteunen?

05

QUESTIONS: Santé Mentale

VRAGEN: Geestelijke Gezondheidszorg

1. Lorsque nous évoquons la santé mentale, quel public ou quelle thématique sont les plus pertinentes, selon vous, pour les communes de Schaerbeek, Saint-Josse et Evere ?

2. Quels sont, selon vous, les principaux obstacles d'accès aux services de santé mentale pour le public ou la thématique que vous avez identifié ?

3. Quels acteurs peuvent contribuer à répondre aux besoins du public ou de la thématique identifiée et aux réflexions ?

4. Comment favoriser l'accès aux services généralistes pour des personnes présentant une ou des problématiques de santé mentale ?

1. Aan welke thematiek of publiek denk je als we het hebben over geestelijke gezondheidszorg?

2. Wat zijn de toegangsproblemen tot de diensten voor de geestelijke gezondheidszorg voor het gekozen publiek of thematiek?

3. Welke professionelen kunnen bijdragen om over de noden van de aangeduide publiek of thematiek na te denken?

4. Hoe kunnen we de toegang naar algemene diensten bevorderen voor mensen met een problematiek ivm de geestelijke gezondheid?



Merci pour votre participation Dank u voor de deelname

Contact

02 318 60 57

info@bassin-nord-est.brussels

info@zorgzone-noord-oost.brussels

<https://www.bassin-nord-est.brussels/>

Rappel Dates

Prochain ADC : 14/10

CT Santé Mentale: 23/09

CT Prévention et Promotion de la santé: 30/09